



УПРАВЛЕНИЕ АЛТАЙСКОГО КРАЯ  
ПО КУЛЬТУРЕ И АРХИВНОМУ ДЕЛУ  
(АЛТАЙАРХИВКУЛЬТУРА)

**ПРИКАЗ**

от 20.06.2017

№ 155

г. Барнаул

Об организации в управлении Алтайского края по культуре и архивному делу работы по исполнению поручений и указаний Президента Российской Федерации

Во исполнение указа Губернатора Алтайского края от 29.05.2017 № 63 «Об утверждении Порядка исполнения поручений и указаний Президента Российской Федерации в Алтайском крае», приказываю:

1. Утвердить прилагаемую схему работы с поручениями и указаниями Президента Российской Федерации в управлении Алтайского края по культуре и архивному делу.

2. Государственным гражданским служащим управления:  
осуществлять работу по исполнению поручений и указаний Президента Российской Федерации в соответствии с вышеназванным нормативным актом и настоящим приказом;

исключить случаи несвоевременной и некачественной подготовки документов.

3. Сектору информационно-коммуникационных технологий и работы со СМИ (Замятина Г.А.) актуализировать подраздел «Правовые акты по вопросам организации поручений и указаний Президента Российской Федерации» тематического раздела «Исполнение поручений и указаний Президента Российской Федерации» официального сайта управления.

4. Ответственному за организационно-контрольную работу по исполнению поручений и указаний Президента Российской Федерации – начальнику сектора документационного обеспечения управления отдела по делам архивов Жемчужниковой И.А. обеспечить контроль за своевременной и качественной подготовкой необходимых материалов и информации.

5. Приказ управления Алтайского края по культуре и архивному делу от 25.03.2015 № 101 считать утратившим силу.

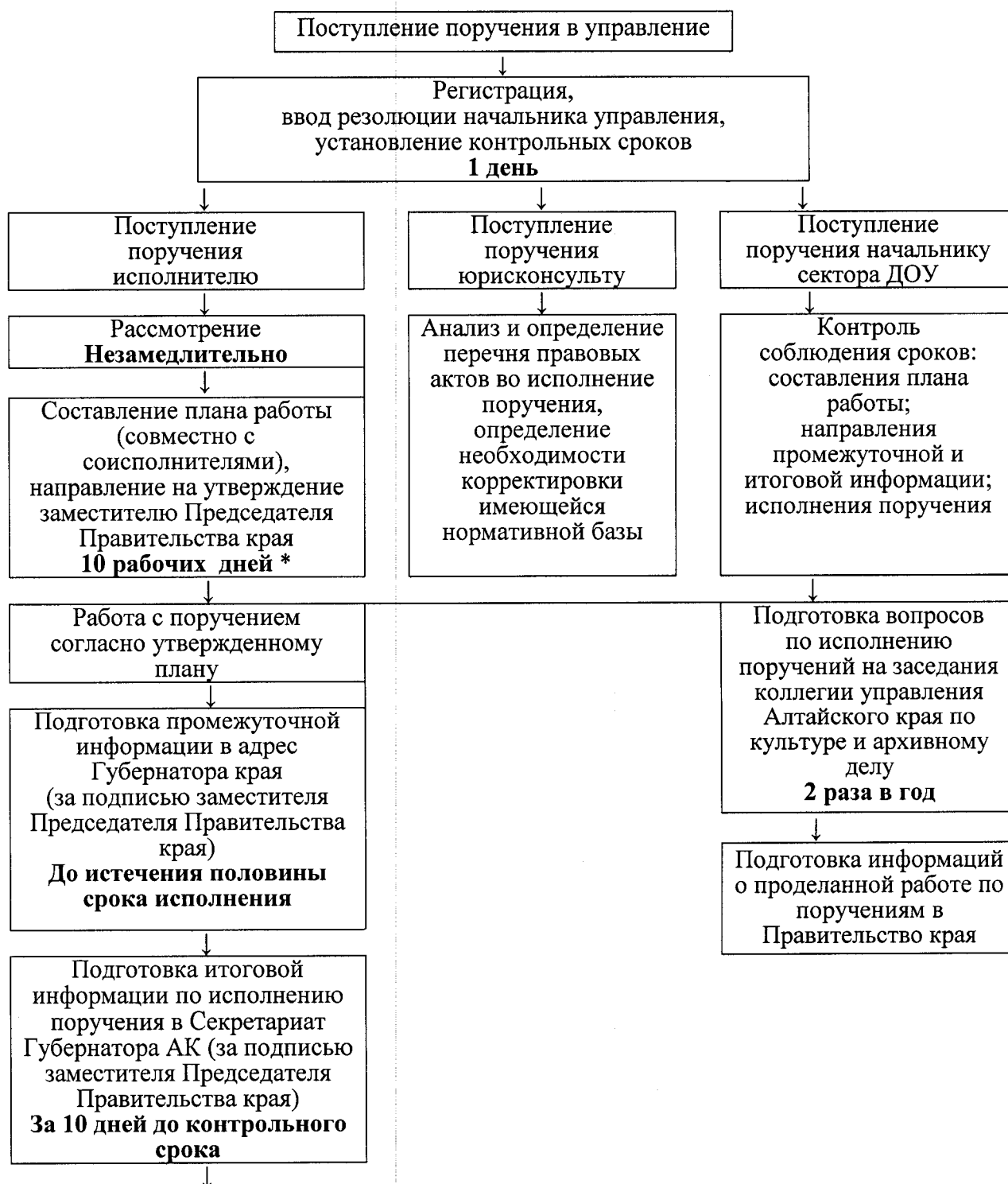
6. Контроль исполнения приказа возлагаю на себя.

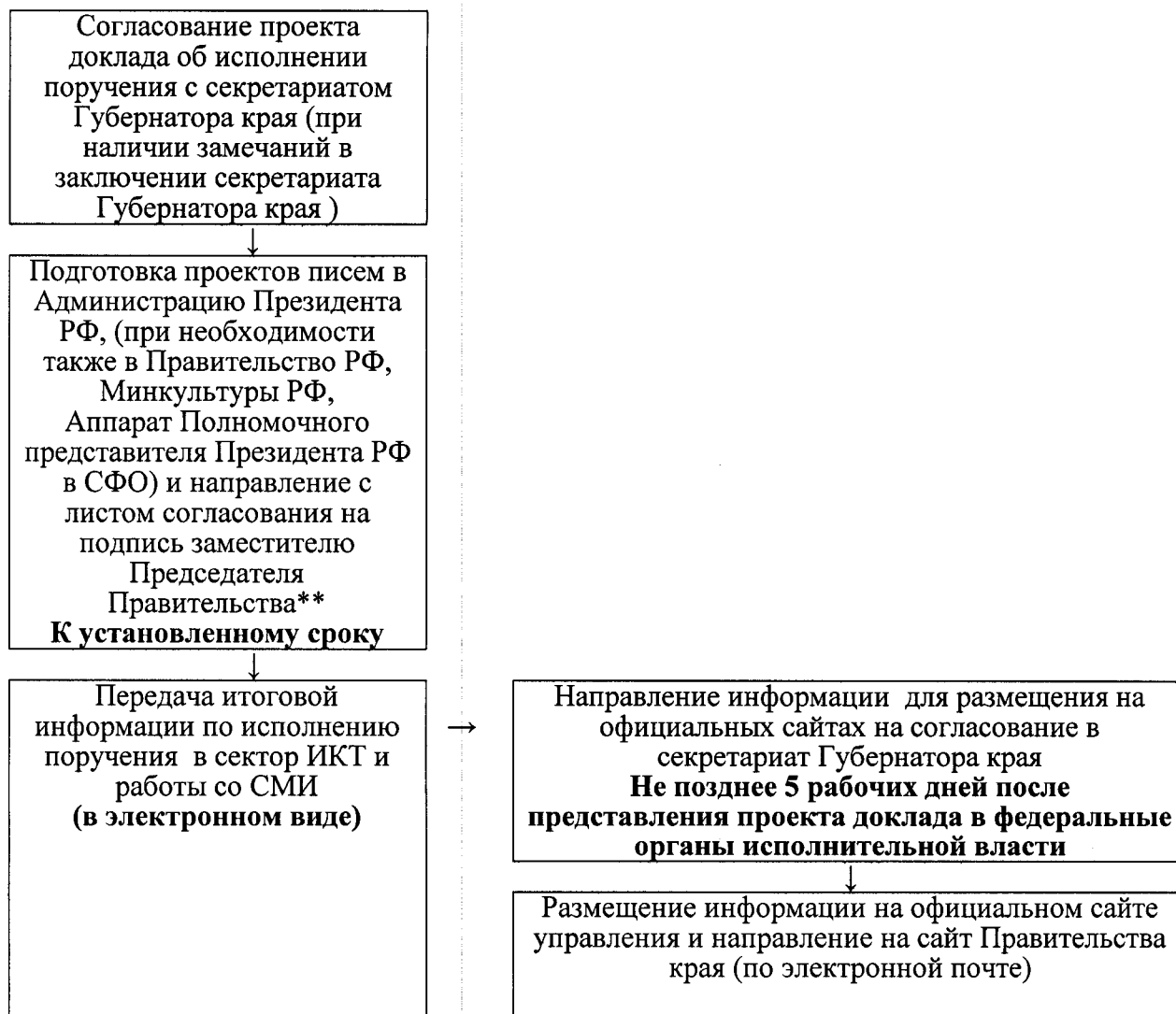
Начальник управления

Е.Е. Безрукова

УТВЕРЖДЕНА  
 приказом управления  
 Алтайского края по культуре  
 и архивному делу  
 от 20.06.2017 № 155

**СХЕМА**  
**работы с поручениями и указаниями Президента Российской Федерации**  
**в управлении Алтайского края по культуре и архивному делу**





\* Если срок исполнения поручения наступает менее чем через 7 календарных дней с даты поступления документа, план составляется в течение 3-х календарных дней;

Если управление по культуре и архивному делу не является основным исполнителем по документу, предложения в план направляются основному исполнителю.

\*\* В случае если Президент Российской Федерации обращается с поручением лично к Губернатору Алтайского края, ответ дается за подписью Губернатора Алтайского края на имя Президента Российской Федерации.